



Entregados a ti

Smart

Plataforma salvaescaleras

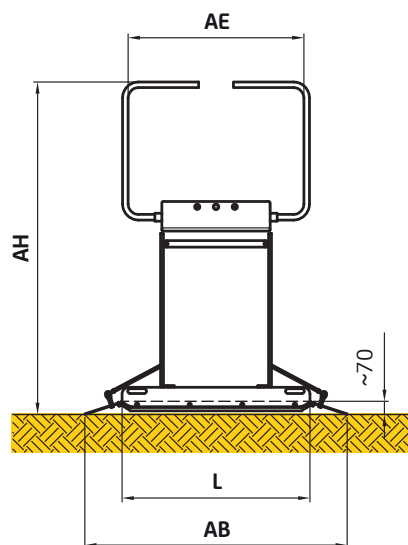
Te ofrecemos la solución salvaescaleras que mejor se adapta a tus necesidades. Profesionales cualificados a tu servicio para mejorar la calidad de vida de las personas.



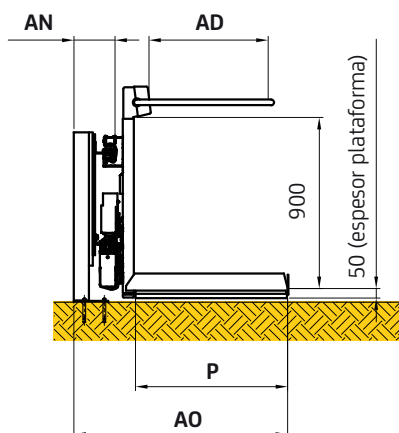
Características generales

- Instalación en escaleras rectas, tanto en interior como en exterior.
- Guías de perfil de aluminio.
- Tracción mediante sistema de cremallera y piñón.
- Paros magnéticos, movimiento progresivo y sin baches.
- Funciona con baterías autorecargables.
- Sensores de seguridad antiatrapamiento.
- Plataforma con plegado automático.
- Nuevas botoneras inalámbricas.
- Pulsadores laterales fáciles de usar.

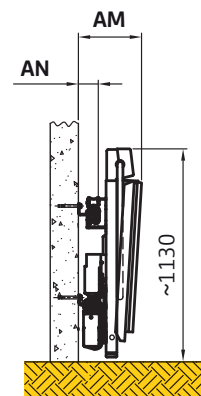
Medidas de la plataforma salvaescaleras



Vista frontal,
plataforma abierta.



Vista lateral, plataforma abierta
con fijación postes.



Vista lateral, plataforma plegada
con fijación a pared.

TABLA 1 - Dimensiones mínimas

PXL	Plataforma (ancho x longitud)	600x750	650x750	700x750	700x850	800x1000 estándar	800x1250
AB	Longitud total	1165	1165	1165	1265	1400	1650
AD	Anchura útil con brazos	530	580	580	580	655	655
AE	Longitud útil con brazos	745	745	745	825	975	1225
AH	Altura total posición parking	1640	1690	1690	1690	1765	1765

TABLA 2 - Dimensiones totales según tipo de fijación

Tipos de fijación		Fijación a pared	Fijación a postes
AN	Espacio entre raíl y pared	100	170
AM	Dimensiones totales plataforma plegada	350	420
AO	Dimensiones totales plataforma abierta *	950	1020

* La dimensión AO es para plataformas de 700x750mm y 700x850mm. Para otras plataformas ver tabla 3.

Características técnicas

- Plataforma adecuada a normativa de 700x750mm y 800x1000mm como modelos estándar (disponibles otras medidas bajo pedido).

- Plataforma instalable a ambos lados de la escalera.

- Capacidad estándar de 250kg.

- Velocidad de 0,1m/segundo.

- Voltaje requerido: 230V.

- Fuente de alimentación requerida: 24V (dc).

- Potencia de 0,54 Kw.

- Inclinación mínima 10o y máxia 45o.

- Baterías.

- Sistema de emergencia para poder mover y/o plegar la máquina manualmente.

- Accesos a la plataforma: frontal, lateral y posterior.

Medidas de la plataforma salvaescaleras

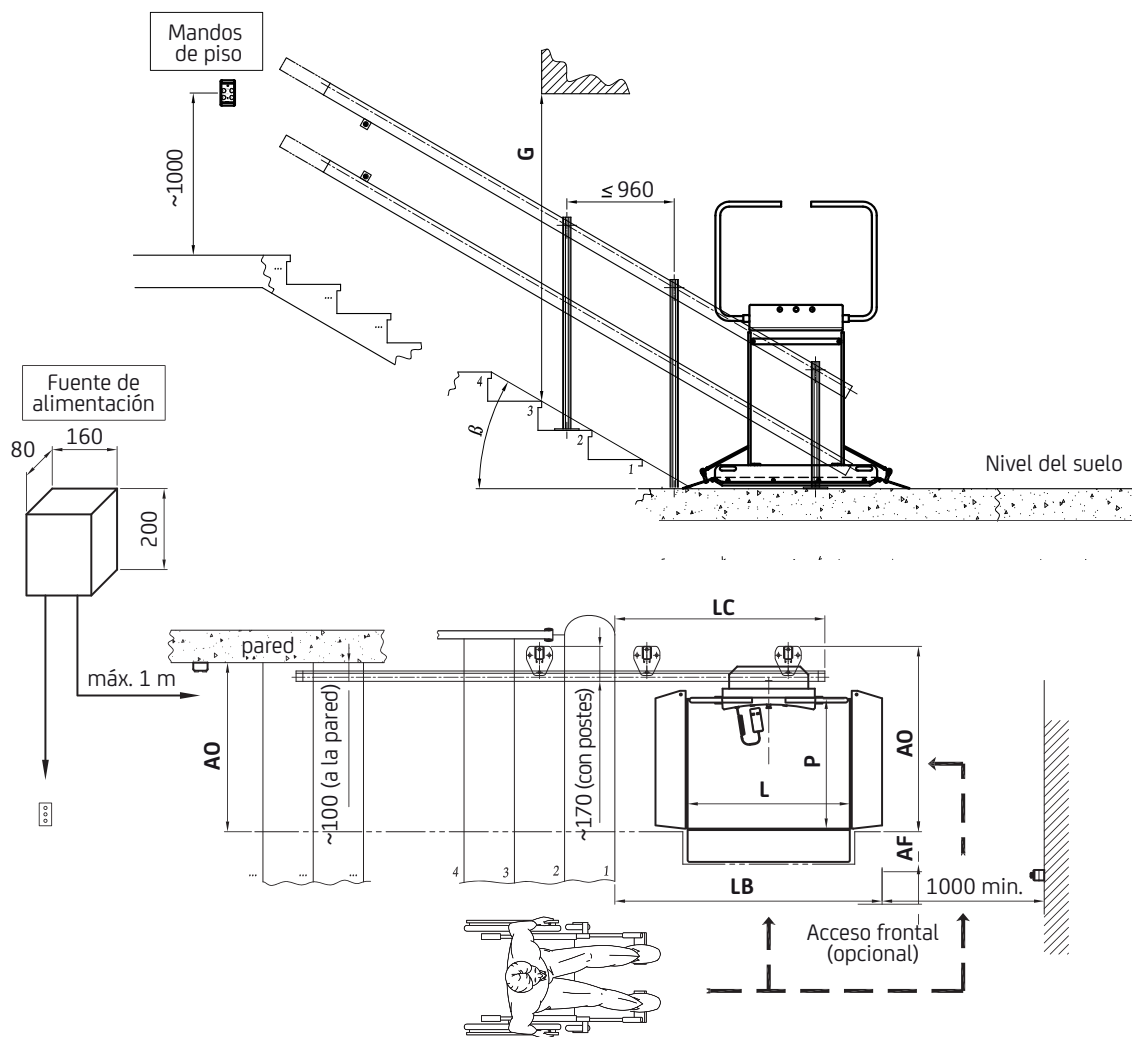


TABLA 3 - Dimensiones teóricas

Plataforma (ancho x longitud)			650x750	650x750	700x750	700x850	800x1000	800x1250	
β	Ángulo escalera		desde 10° hasta 45°					10° / 42°	
G	Min. altura desde el peldaño al techo	con $\beta=15^\circ$		1630		1645	1665	1700	
		con $\beta=30^\circ$		1820		1850	1890	1965	
		con $\beta=45^\circ$		2170		2220	2295	2420	
LB	Dimensiones plataforma en el parking*	con $\beta=15^\circ$		1670***		1770	1920	2170	
		con $\beta=30^\circ$		1340***		1440	1590	1840	
		con $\beta=45^\circ$		1230***		1330	1480	1730	
LC	Dimensiones guía en el parking*	con $\beta=15^\circ$		1500		1550	1625	1750	
		con $\beta=30^\circ$		1130		1180	1255	1380	
		con $\beta=45^\circ$		960		1010	1085	1210	
AO	Dimensiones con la plataforma abierta**	con fijación pared	850	900	950	950	1050	1050	
		con fijación postes	920	970	1020	1020	1120	1120	
AF	Dimensión adicional con acceso lateral				+190			N/D	

* Dimensiones teóricas considerando el valor del primer escalón de 180mm de altura.

** Dimensiones con plataforma abierta AO tiene que ser incrementada con +25mm en caso de acceso lateral.

*** Posibilidad de kit para reducir 180mm.